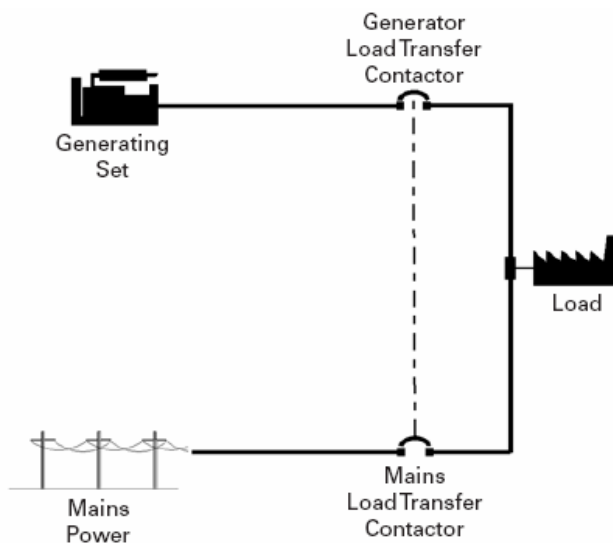


6100 ПАНЕЛЬ УПРАВЛЕНИЯ

С СИСТЕМОЙ АВТОМАТИЧЕСКОГО КОНТРОЛЯ СЕТИ И ПЕРЕКЛЮЧЕНИЯ НАГРУЗКИ



	стандарт	опция
Параметры выводимые на дисплей	напряжение по фазам	
	ток по фазам	
	кВт, кВА, кVA _r , cos φ, , (общая и по фазам), кВт/ч	
	моточасы	
	температура охлаждения	
	заряд аккумуляторных батарей	
	давление масла	
	% разность напряжения на шине и генераторе	
Управление	частота	
	переключатель вык/авто/тест/раб	
Система контроля	аварийный останов	
	три попытки автостарта	PGR1 -свободный контакт работы генератора
	обратной мощности	
	поддержка зарядки в диапазоне 220-240В	
	дистанционный запуск	
	задержка при останове	
задержка при пуске		
Останов и сигнализация	высокая температура охлаждения -останов	PPE2 КЗ на землю -останов PPE1 утечка на землю -останов FSS5 высокий уровень топлива –сигнализации
	низкое давление масла – останов	
	превышение оборотов – останов	
	обратная мощность - останов	
	высокое напряжение – останов	
	низкое напряжение – сигнализация – останов	
	низкое напряжение аккумуляторов - сигнализация	
	высокое напряжение аккумуляторов - сигнализация	
	низкая температура охлаждения -сигнализация	
	КЗ на землю	
	утечка на землю	
	низкий уровень топлива –сигнализации, останов	
Статус	низкий уровень охлаждающей жидкости -останов	
	память логики	
	защита паролем	
	интерфейс мониторинга установки	

Данные и спецификации могут изменяться без предупреждения.